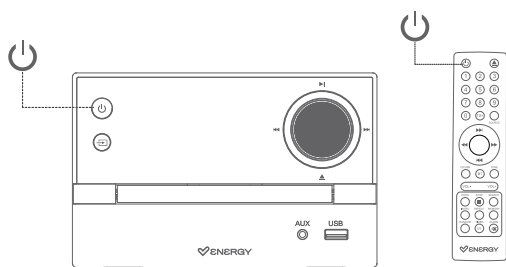
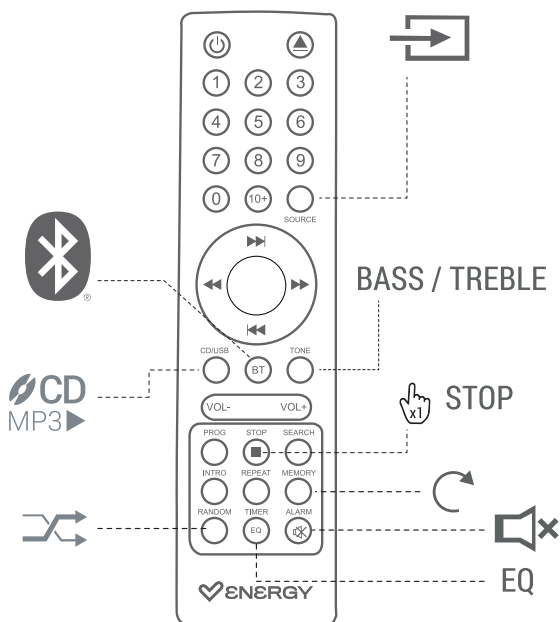


Guía rápida. Quick guide. Guide rapide. Guia rápida. Kurzanleitung. Guida rapida. Rychlý průvodce. Ghid rapid. Greitas vadovas. Szybki przewodnik.

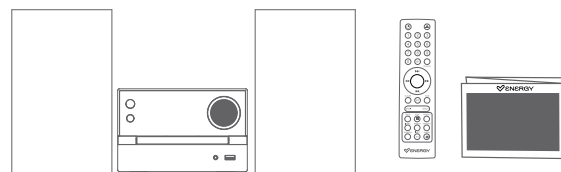
Encendido y apagado. Switching on and off the device. **Allumer et éteindre.** Ligar e desligar o dispositivo. **Ein-/Ausschalten.** Accensione e spegnimento. **Zapnutí a vypnutí.** Pornire și oprire. **Ijungimas ir išjungimas.** Włącz. i wyłącz.



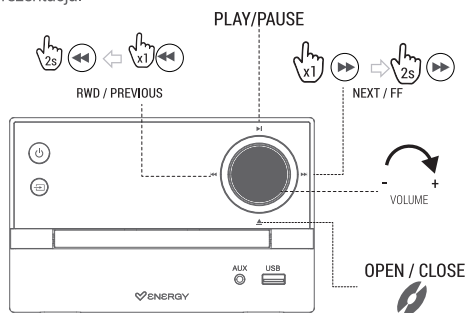
Mando a distancia. Remote control. **Télécommande.** Controló remoto. **Fernbedienung.** Telecomando. **Dálkové ovládání.** Telecomandă. **Nuotolinio valdymo pultas.** Pilot zdalnego sterowania.



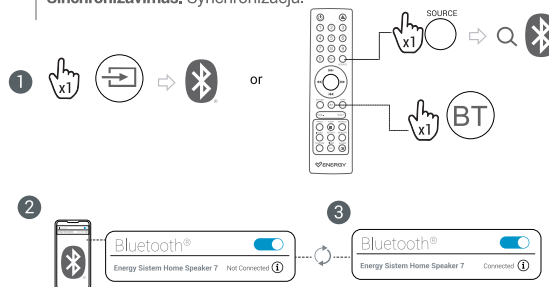
Contenido. Content. **Contenu.** Conteúdo. **Inhalt.** Contenuto. **Obsah.** Conținut. **Turinys.** W zestawie.



Presentación general. General overview. **Présentation générale.** Apresentação geral. **Allgemeine Präsentation.** Presentazione generale. **Obecná prezentace.** Prezentare generală. **Bendras pristatymas.** Ogólna prezentacja.



Sincronización. Synchronisation. **Synchronisation.** Sincronização. **Synchronisierung.** Sincronizzazione. **Synchronizace.** Sincronizare. **Sinchronizavimas.** Synchronizacja.

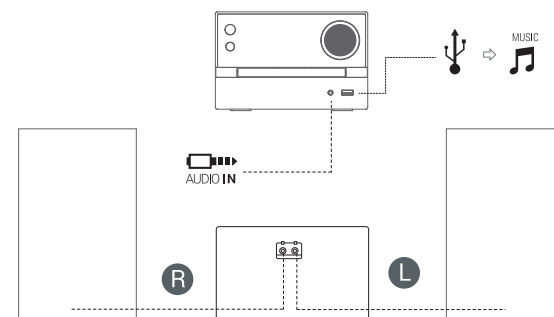


Mucho más en. Find out more at. **En savoir plus sur.** Mais informações em. **Mehr auf.** Molto altro su. **Mnohem víc na.** Mai multe informații pe. **Dar daugiau.** Więcej w.

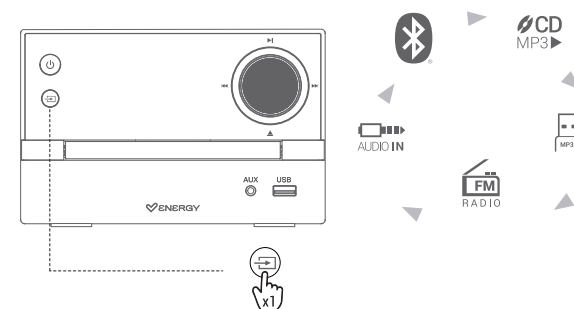


www.energysystem.com/manuals

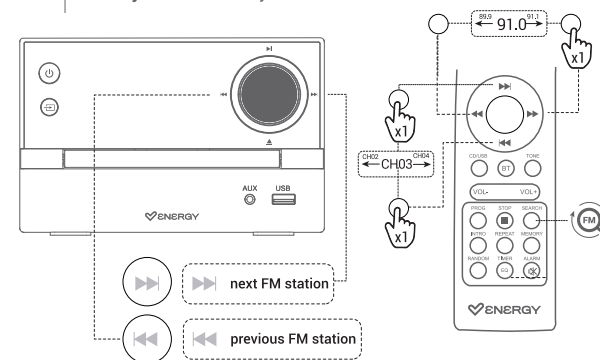
Otras conexiones. Other connections. **Connexions disponibles.** Otras portas. **Weitere Anschlüsse.** Altre connessioni. **Další připojení.** Alte conexiuni. **Kitos jungtys.**



Modos de reproducción. Playback modes. **Modes de lecture.** Modos de reprodução. **Wiedergabemodi.** Modalità di lettura. **Režimy přehrávání.** Moduri de redare. **Leidimo režimai.** Tryby odtwarzania.



Sintonización FM. FM tuner. **Recherche FM.** Sintonização (rádio FM). **UKW-Empfang.** Sintonizzazione radio FM. **Ladění rádia FM.** Radio FM. **FM radijo derinimas.** Strojienie FM



ES.
GARANTÍA
Consulta las condiciones de garantía en www.energysystem.com/condiciones-de-garantia. A través del apartado de soporte de nuestra web también podrás consultar los manuales de usuario, descargar archivos relacionados con el producto, así como realizar una consulta al servicio técnico.
También puedes dirigirte al lugar donde compraste el producto, presentando la factura o ticket de compra.
MARCAS COMERCIALES
Toda compañía, marca y nombres de producto son marcas comerciales o marcas comerciales registradas de sus respectivos propietarios. Las especificaciones están sujetas a cambios sin previo aviso.
© 2025 por Energy System Technology, S.A. Todos los derechos reservados.

DECLARACIÓN DE CONFORMIDAD

Por medio del presente documento, Energy System Technology, S.A. declara que este dispositivo cumple con los requisitos esenciales y otras disposiciones relevantes de la Directiva 2014/53/UE y 2008/98/CE, Reglamento (UE) 2023/1542, aplicada a los productos relacionados con la energía y la Directiva RoHS 2011/65/EU aplicada a la restricción en la utilización de sustancias peligrosas.

Este producto implementa tecnología de comunicación inalámbrica Bluetooth®:

Frecuencia de funcionamiento: 2,4 GHz
Potencia máxima: < 20 dBm

La declaración de conformidad, las especificaciones técnicas completas del producto y el manual de usuario puede consultarse en la página web: www.energysystem.com/manuales.

AVISO DE WEEE

Este producto no debe desecharse con los residuos domésticos. Usted tiene la responsabilidad de hacerlo conforme a las leyes y directrices ambientales locales depositándolo en un punto de reciclaje de productos electrónicos.

SEGURIDAD

Lea las instrucciones indicadas en el manual de uso. Respete las advertencias. No exponga el producto a fuego o fuentes de calor excesivo. No utilice este artículo dentro de su embalaje. No use el producto si está aparentemente dañado. No utilice el producto para ningún otro uso que no sea el previsto. No desmonte el producto. No trate de sustituir las baterías internas del producto.
No utilice el producto mientras conduce un vehículo. Mantenga el embalaje y los accesorios del producto fuera del alcance de los niños y de los animales domésticos para evitar accidentes.

PREVENCIÓN DE PERDIDA AUDITIVA

Precaución: Escuchar música a un volumen elevado durante largos periodos de tiempo puede producir daños permanentes en la audición. Para evitar daños auditivos recomendamos bajar el volumen del dispositivo reproductor antes de iniciar la reproducción y posteriormente subir el volumen gradualmente hasta alcanzar un nivel de audición cómodo y moderado.

EN.

WARRANTY

Please visit www.energysystem.com/terms-warranty to see the full warranty terms and conditions. You can find user manuals, download product-related files and contact our technical team in the support section of our website.

You may contact the distributor from whom you purchased the product and present the purchase receipt or invoice.

TRADEMARKS

All company brand and product names are trademarks or registered trademarks of their respective companies. Specifications are subject to change without notice.
© 2025 by Energy System Technology, S.A. All rights reserved.

EU CONFORMITY

Energy System Technology, S.A. hereby declares that this device complies with the essential requirements and other relevant provisions of Directive 2014/53/UE and 2008/98/EC, Regulation (EU) 2023/1542, as applies to energy-related products, and RoHS Directive 2011/65/EU, as applies to restricted use of hazardous substances.

This product uses Bluetooth® wireless communication technology:

Operating frequency: 2,4 GHz
Maximum power: < 20 dBm

The declaration of conformity, the complete technical specifications of the product and the user manual are all available on the website: www.energysystem.com/manuales

WEEE NOTICE

This product should not be disposed of with household waste. It is your responsibility to act in accordance with local environmental laws and guidelines by depositing it at a collection point for recycling of electronic equipment.

SAFETY

Read the instructions in the user's manual. Respect the warnings. Do not expose the product to fire or sources of excessive heat. Do not use this item in its packaging. Do not use the product if it appears to be damaged. Do not use the product for anything other than its intended use. Do not disassemble the product. Do not attempt to replace the product's internal batteries. Do not use the product while driving. Avoid accidents by keeping the product packaging and accessories out of reach of children and pets.

PREVENTION OF HEARING LOSS

Caution: Listening to music at high volume levels for long periods of time can cause permanent damage to hearing. To avoid hearing loss, we recommend lowering the volume of the music player before starting playback and then gradually increasing the volume to a comfortable, moderate listening level.

FR.

GARANTIE

Consultez les conditions de garantie sur www.energysystem.com/conditions-garantie. Dans la section assistance de notre site Internet, vous pourrez également consulter les manuels utilisateurs, télécharger les fichiers concernant le produit et adresser une demande au service technique. Vous pouvez également vous rendre sur le lieu où vous avez acheté le produit, en présentant la facture ou le ticket de caisse.

MARQUES COMMERCIALES

Tous les autres noms de produits ou d'entreprises sont des marques de commerce ou marques déposées de leurs sociétés correspondantes. Les spécifications sont sujettes à changement sans préavis.
© 2025 par Energy System Technology, S.A. Tous droits réservés.

CONFORMITÉ UE

Au moyen de ce document, Energy System Technology, S.A. déclare que cet appareil est conforme aux exigences essentielles et aux autres dispositions pertinentes de la Directive 2014/53/UE et 2008/98/CE, Règlement (UE) 2023/1542, appliquée aux produits liés à l'énergie, et de la directive RoHS 2011/65/UE appliquée aux restrictions dans l'utilisation de substances dangereuses.

Ce produit met en œuvre la technologie de communication sans fil Bluetooth® :

Fréquence de fonctionnement : 2,4 GHz
Puissance maximale : < 20 dBm

La déclaration de conformité, les spécifications techniques complètes du produit et le manuel d'utilisation peuvent être consultés sur le site : www.energysystem.com/manuels

AVIS CONCERNANT LES DEEE

Ce produit ne doit pas être jeté avec les ordures ménagères. Vous êtes responsable d'en faire le tri conformément aux lois et aux directives environnementales locales, en le déposant dans un point de recyclage pour appareils électroniques.

SÉCURITÉ

Veillez lire les instructions indiquées dans le manuel d'utilisation. Tenez compte des avertissements. N'exposez pas le produit au feu ou à des sources de chaleur excessive. N'utilisez pas cet article à l'intérieur de son emballage. N'utilisez pas le produit s'il semble endommagé. N'utilisez pas le produit pour un autre usage que celui auquel il est destiné. Ne démontez pas le produit.
N'utilisez pas le produit avant de commencer la lecture, puis d'augmenter progressivement le volume jusqu'à atteindre un niveau d'écoute, modéré et confortable.

PRÉVENTION DE LA PERTE AUDITIVE

Attention : Écouter de la musique à un volume élevé pendant de longues périodes, peut entraîner des dommages auditifs permanents. Pour éviter tout dommage auditif, nous vous recommandons de baisser le volume de l'appareil avant de commencer la lecture, puis d'augmenter progressivement le volume jusqu'à atteindre un niveau d'écoute, modéré et confortable.



ES. La marca y los logotipos Bluetooth® son marcas registradas propiedad de Bluetooth SIG, Inc. y cualquier uso de dichas marcas por parte de Energy System Technology, S.A. es bajo licencia. Otras marcas y nombres comerciales pertenecen a sus respectivos propietarios.
EN. The Bluetooth® word mark and logos are registered trademarks owned by Bluetooth SIG, Inc. and any use of such marks by Energy System Technology, S.A. is under license. Other trademarks and trade names are those of their respective owners.

PT.

GARANTIA

Consulte as condições de garantia em www.energysystem.com/condicoes-garantia. Na secção de apoio do nosso website pode consultar os manuais de utilizador, transferir ficheiros relacionados com o produto, bem como contactar o Apoio Técnico.
Também pode contactar a loja onde foi adquirido o produto, apresentando o comprovativo da compra ou fatura.
MARCAS REGISTRADAS
Todos os nomes de empresas, marcas e produtos são marcas comerciais ou registadas das suas respectivas empresas. As especificações estão sujeitas a alterações sem aviso prévio.
© 2025 Energy System Technology, S.A. Todos os direitos reservados.

CONFORMIDADE UE

Nos termos del presente documento, a Energy System Technology, S.A. declara que este dispositivo cumpre os requisitos essenciais e outras disposições relevantes da Diretiva 2014/53/UE e 2008/98/CE, Regulamento (UE) 2023/1542 do Parlamento Europeu relativa aos produtos relacionados com o consumo de energia e da Diretiva 2011/65/UE (RoHS) relativa à restrição do uso de substâncias perigosas.

Este produto possui tecnologia de comunicação sem fios Bluetooth®:

Frequência de funcionamento: 2,4 GHz
Potência máxima: < 20 dBm

A declaração de conformidade, as especificações técnicas completas do produto e o manual do utilizador podem ser consultados na página web: www.energysystem.com/manuais

AVISO DE REEE

Este produto não deve ser eliminado com os resíduos domésticos. É da sua responsabilidade depositá-lo num ponto de reciclagem de produtos eletrónicos, em conformidade com a legislação e as diretrizes ambientais locais.

SEGURANÇA

Leia as instruções fornecidas no manual do utilizador. Respeite as advertências. Não exponha o produto a chamas ou fontes de calor excessivo. Não utilize este produto dentro da sua embalagem.
Não utilize o produto se este apresentar sinais de danos. Não utilize o produto para qualquer outra finalidade que não seja a prevista. Não desmonte o produto. Não substitua as baterias internas do produto. Não utilize o produto quando estiver a conduzir um veículo.
Mantenha a embalagem e os acessórios do produto fora do alcance das crianças e dos animais domésticos para evitar acidentes.

PREVENÇÃO DA PERDA AUDITIVA

Precaução: Ouvir música com um volume alto durante um longo período de tempo pode causar danos permanentes na audição. Para evitar danos auditivos, recomendamos que baixe o volume do leitor antes de iniciar a reprodução e, posteriormente, aumente gradualmente o volume até alcançar um nível de audição confortável e moderado.

DE.

GARANTIE

Informieren Sie sich über die Garantiebedingungen unter www.energysystem.com/garantiebedingungen. Über den Support-Bereich unserer Webseite können Sie auch die Benutzerhandbücher einsehen, Dateien zum Produkt herunterladen und eine Anfrage an den technischen Service stellen.
Sie können sich auch unter Vorlage des Kaufbelegs direkt an den Händler wenden.

MARKENNAMEN

Alle genannten Firmen-, Marken- und Produktnamen sind Schutzmarken oder eingetragene Schutzmarken der jeweiligen Unternehmen. Die technischen Daten können ohne vorherige Ankündigung geändert werden.
© 2025 von Energy System Technology, S.A. Alle Rechte vorbehalten.

EU-KONFORMITÄT

Dieses Gerät Energy System Technology, S.A., dass dieses Gerät den wesentlichen Anforderungen und anderen relevanten Bestimmungen der Richtlinie 2014/53/UE und 2008/98/EG, Verordnung (EU) 2023/1542 für energieverbrauchsrelevante Produkte und der RoHS-Richtlinie 2011/65/UE zur Beschränkung der Verwendung bestimmter gefährlicher Stoffe entspricht.

Dieses Produkt verwendet die drahtlose Bluetooth®-Kommunikationstechnologie:

Betriebsfrequenz: 2,4 GHz
Maximale Leistung: < 20 dBm

Die Konformitätserklärung, die vollständigen technischen Daten des Produkts und das Benutzerhandbuch sind auf der Website www.energysystem.com/bedienungsanleitungen verfügbar.

WEEE-HINWEIS

Dieses Produkt darf nicht mit anderem Hausmüll entsorgt werden. Sie sind dafür verantwortlich, es an einem Recyclingpunkt für elektronische Geräte in Übereinstimmung mit den örtlichen Umweltgesetzen und -richtlinien zu entsorgen.

SICHERHEITSHINWEISE

Lesen Sie die Anweisungen im Benutzerhandbuch. Beachten Sie die Warnhinweise. Setzen Sie das Produkt keinem Feuer oder übermäßiger Hitze aus. Verwenden Sie das Gerät nicht in der Verpackung.
Verwenden Sie das Produkt nicht, wenn es offensichtlich beschädigt ist. Verwenden Sie das Produkt nicht für einen anderen als den vorgesehenen Zweck. Zerkleinern Sie das Produkt nicht. Versuchen Sie nicht, die eingebauten Batterien des Produkts austauschen. Benutzen Sie das Gerät nicht beim Autofahren. Vermeiden Sie Unfälle, indem Sie die Produktverpackung und das Zubehör außerhalb der Reichweite von Kindern und Haustieren aufbewahren.

SCHUTZ VOR HÖRSCHÄDEN

Vorsicht: Das Hören von Musik bei hohen Lautstärken über einen längeren Zeitraum kann zu dauerhaften Hörschäden führen. Um Gehörschäden zu vermeiden, empfehlen wir, die Lautstärke des Musikabspielgeräts vor Beginn der Wiedergabe zu verringern und sie allmählich bis zu einem angenehmen, moderaten Wert zu erhöhen.

IT.

GARANZIA

Consulta le condizioni di garanzia su www.energysystem.com/terms-warranty. Attraverso la sezione di supporto del nostro sito web puoi anche consultare i manuali d'uso, scaricare i file relativi al prodotto, oltre alla possibilità di fare una richiesta al servizio tecnico.
Potrai anche contattare il distributore del prodotto presentando la fattura o la ricevuta di acquisto.
MARCHI COMMERCIALI
Tutte le società, le marche e i nomi dei prodotti sono marchi commerciali o marchi commerciali registrati appartenenti alle rispettive società. Le specifiche sono soggette a modifiche senza preavviso.
© 2025 di Energy System Technology, S.A. Tutti i diritti riservati.

CONFORMITÀ UE

Attraverso questo documento, Energy System Technology, S.A. dichiara che questo dispositivo è conforme ai requisiti essenziali e alle altre disposizioni pertinenti della Direttiva 2014/53/UE e 2008/98/CE, Regolamento (UE) 2023/1542 applicata ai prodotti connessi all'energia e della Direttiva RoHS 2011/65/UE applicata alla restrizione dell'uso di sostanze pericolose.

Questo prodotto implementa la tecnologia di comunicazione wireless Bluetooth®:

Frequenza operativa: 2,4 GHz
Potenza massima: < 20 dBm

La dichiarazione di conformità, le specifiche tecniche complete del prodotto e il manuale d'uso sono consultabili sul sito web: www.energysystem.com/manuais

AVVISO RAEE

Questo prodotto non deve essere smaltito con i rifiuti domestici. L'utente è responsabile di farlo in conformità con le leggi e le linee guida ambientali locali, depositandolo in un punto di riciclaggio di dispositivi elettronici.

SICUREZZA

Leggere le istruzioni indicate nel manuale utente. Rispettare gli avvertimenti. Non esporre il prodotto al fuoco o a calore eccessivo. Non utilizzare questo articolo all'interno della sua confezione.
Non utilizzare il prodotto se sembra danneggiato. Non utilizzare il prodotto per un uso diverso da quello previsto. Non smontare il prodotto. Non provare a sostituire le batterie interne del prodotto.
Non utilizzare il prodotto durante la guida di un veicolo. Tenere l'imballaggio e gli accessori del prodotto fuori dalla portata di bambini e animali domestici per evitare incidenti.

PREVENZIONE DELLA PERDITA DELL'UDITO

Attenzione: Ascoltare la musica ad alto volume per lunghi periodi di tempo può causare danni permanenti all'udito. Per evitare danni all'udito, si consiglia di abbassare il volume del dispositivo di riproduzione prima di avviare la riproduzione, quindi aumentare gradualmente il volume fino a raggiungere un livello di ascolto moderato e confortevole.

CZ.

ZÁRUKA

Záruční podminky nájdete na www.energysystem.com/terms-warranty. Prostredníctvom oddelku podpory našeho webu můžete také nalézt manuál do uživatelských příruček, stáhnout si související soubory a výrobek nebo máte možnost požádat nás o naši technickou podporu.
Zároveň můžete kontaktovat distributora výrobku předložením faktury nebo nákupní stvrzení.

OBCHODNÍ ZNAČKY

Všechny společnosti, značky a názvy produktů jsou obchodní značky nebo registrované obchodní značky příslušných firem. Specifikace se mohou měnit bez předchozího upozornění.
© 2025 Energy System Technology, S.A. Všechna práva vyhrazena.

PROHLÁŠENÍ O SHODĚ S PRAVIDLY EU

Tímto dokumentem společnost Energy System Technology, S.A. prohlašuje, že toto zařízení splňuje základní požadavky a další příslušná ustanovení směrnice 2014/53/UE a 2008/98/ES, Nařízení (EU) 2023/1542 týkající se výrobků souvisejících se spotřebou energie a směrnice RoHS 2011/65/UE týkající se omezení používání nebezpečných látek.
Tento produkt využívá bezdrátovou komunikační technologii Bluetooth®:
Pracovní frekvence: 2,4 GHz
Maximální výkon: < 20 dBm

Prohlášení o shodě, kompletní technické specifikace produktu a uživatelskou příručku naleznete na webových stránkách: www.energysystem.com/manuales
UPOZORNĚNÍ O ZEMĚNĚ
Při vyhození do odpadu, je třeba odpovědně za to, že jej zlikvidujete v souladu s místními zákony a směrnícemi na ochranu životního prostředí, a to jako oddělený vnitřní odpadní odpadní odpad.

BEZPEČNOST

Přečtěte si pokyny uvedené v uživatelské příručce. Dbejte varování. Nevystavujte produkt ohni nebo zdrojům nadměrného tepla. Nepoužívejte produkt uvnitř obalu. Produkt nepoužívejte, pokud se zdá být poškozený. Nepoužívejte produkt k jinému než k určenému použití. Nerozkrájejte produkt. Nepokoušejte se vyměnit vnitřní baterie produktu. Nepoužívejte produkt při řízení vozidla. Uchovávejte obal a příslušenství produktu mimo dosah dětí a domácích zvířat a předcházte tak nebezpečím.
PREVENICE ZTRÁTY SLUCHU
Upozornění: Poslech hudby při vysoké hlasitosti po dlouhou dobu může způsobit trvalé poškození sluchu. Abyste předešli poškození sluchu, doporučujeme před zahájením přehrávání snížit hlasitost přehrávačového zařízení a poté hlasitost postupně zvyšovat, dokud nedosáhnete míře a pohodlné úrovně poslechu.

RO.

GARANȚIE

Consultați condițiile de garanție la www.energysystem.com/terms-warranty. Pentru informații de ajutor la site-ul nostru puteți consulta manualele de utilizare, puteți descărca fișiere ale produsului și puteți cere asistență de la serviciul tehnic.
De asemenea, puteți contacta distribuitorul produsului prin prezentarea facturii sau a bonului.

MĂRCI COMERCIALE

Toate companiile, mărcile și numele de produse sunt mărci comerciale sau mărci comerciale înregistrate ale companiilor. Specificațiile pot fi modificate fără notificare prealabilă.
© 2025 Energy System Technology, S.A. Toate drepturile rezervate.

CONFORMITATE UE

Prin prezenta, Energy System Technology, S.A. declară că acest dispozitiv este în conformitate cu cerințele esențiale și cu alte dispoziții relevante din Directiva 2014/53/UE și 2008/98/CE, Regulamentul (UE) 2023/1542, aplicată produselor cu impact energetic și Directiva RoHS 2011/65/UE, aplicată restricțiilor privind utilizarea substanțelor periculoase.

Acest produs include tehnologia de comunicare wireless Bluetooth®:

Frecvența maximă: 2,4 GHz
Putere maximă: < 20 dBm

Declarația de conformitate, specificațiile tehnice complete ale produsului și manualul de utilizare pot fi găsite pe site-ul web: www.energysystem.com/manuales

NOTĂ WEEE

Produsul trebuie să fie eliminat împreună cu deșeurile menajere. Este responsabilitatea dvs. să faceți acest lucru conform legislației locale de mediu, prin depunerea acestuia la un punct de reciclare a produselor electronice.

SECURITATE

Citiți instrucțiunile din manualul de utilizare. Respectați avertizările. Nu expuneți produsul la foc sau surse de căldură excesivă. Nu utilizați acest produs în ambalaj. Nu utilizați produsul dacă pare deteriorat. Nu utilizați produsul în alte scopuri decât cele prevăzute. Nu demontați produsul. Nu încercați să înlocuiți bateriile interne. Nu utilizați produsul când conduceți vehicule. Nu lăsați ambalajele și accesorii produselor la îndemâna copiilor și în preajma animalelor de companie pentru a evita accidente.

PREVENIREA PIERDERII AUZULUI

Atenție: Ascultarea muzicii la un volum mare pe perioade lungi de timp poate provoca leziuni permanente ale auzului. Pentru a evita deteriorarea auzului, reduceți volumul dispozitivului de redare înainte de a începe redarea și apoi creșteți treptat volumul până când ajungeți la un nivel de ascultare confortabil și moderat.

LT.

GARANTIJOS

Garantijos sąlygas rasite www.energysystem.com/terms-warranty. Mūsų svetainės pagalbos skyklėje taip pat galite peržiūrėti naudotojo vadovus, atsisiųsti su produktu susijusius failus ir pateikti užklauską techninės priežiūros komandai.
Taip pat galite susisiekti su produkto platintoju, pateikdami sąrašą faktūrą ar pirkimo kvitą.

PREKES ŽENKLAI

Visos kompanijos, prekės ženklai ir produktų pavadinimai yra atitinkamų įmonių prekės ženklai arba registruoti prekės ženklai. Specifikacijos gali būti keičiamos be išankstinio šepšimo.
© 2025 Energy System Technology, S.A. Visos teisės saugomos.

ES ATITIKTIS

Per šį dokumentą „Energy System Technology, S.A.“ pareiškia, kad šis įrenginys atitinka būtinus reikalavimus ir kitas susijusias Direktyva 2014/53/ES ir 2008/98/EB, Reglamentas (ES) 2023/1542 nuostatas, taikomas su energija susijusiems gaminiams ir RoHS direktyvą 2011/65/ES, taikoma gavėjui medžiagų naudojimo apribojimui.
Šis įrenginys atitinka „Bluetooth“ baldizijų ryšio technologiją.
Dirbtinis dažnis: 2,4 GHz
Didžiausia galia: < 20 dBm

Atitikties deklaracija, visas gaminio technines specifikacijas ir naudotojo vadovą galite rasti svetainėje: www.energysystem.com/manuales

EĖJA PRANEŠIMAS

Šio gaminio negalima išmesti kartu su būtinėmis atliekomis. Jūs esate atsakingi už tai, kad tai padarytumėte pagal vietinius aplinkosaugos įstatymus ir gaires, atiduodami jį į elektronikos perdirbimo punktą.

SAUGUMAS

Perskaitykite instrukcijas, nurodymas naudotojo vadove. Atkreipkite dėmesį į šepšimus. Nelakdykite gaminio prie ugnies ar didelio karščio šaltinio. Nenaudokite šio gaminio pakioje, Nenaudokite gaminio, jei atrodo, kad jis pažeistas. Nenaudokite gaminio jokiam kitam tikslui nei numatyta. Neardykite pakieto. Nenaudokite pakieto gaminio vidiniui baterijų. Nenaudokite gaminio vairuodami transporto priemonę. Gaminio pakieto ir priedus laikykite vaikams ir naminiams gyvūnams nepasiekiamose vietose, kad išvengtumėte nelaimingų atsitikimų.

KLAUDOS PRADIMOD PREVENCIJA

Atsargiai: Muzikos klausymasis dideliu garsu ilgą laiką gali sukelti nuolatį klausos pažeidimą. Kad nepažeistumėte klausos, prieš pradėdami instrukcijoms rekomenduojame sumažinti atkurimo įrenginio garsumą ir palaipsniui didinti garsumą, kol pasiekiate patogų ir nedidelį klausymo lygį.

PL.

GWARANȚIA

Sprawdz warunki gwarancji na stronie www.energysystem.com/terms-warranty. W zakładce dotyczącej wsparcia na naszej stronie internetowej znajdziesz także instrukcje użytkowania, pobierzesz pliki związane z produktem oraz skonsultujesz się z serwisem technicznym.
Możesz także udać się do miejsca zakupu produktu i przedłożyć fakturę lub paragon.

ZNAKI TOWAROWE

Wszystkie firmy, marki i nazwy produktowe to znaki towarowe lub zarejestrowane znaki towarowe odpowiedzialnych firm. Specyfikacja może ulec zmianie bez uprzedzenia.
© 2025 por Energy System Technology, S.A. Wszystkie prawa zastrzeżone.

ZGDNOŚĆ Z PRAWEM UE

W niniejszym dokumencie firma Energy System Technology, S.A. deklaruje, że niniejsze urządzenie spełnia wymagania i inne przepisy odnoszące się do wymagań technicznych wynikających z Dyrektywy 2014/53/UE i 2008/98/WE, Rozporządzenie (UE) 2023/1542 stosowanej w produktach związanych z energią oraz z Dyrektywą RoHS 2011/65/UE stosowanej w związku z ograniczeniem użycia substancji niebezpiecznych.
W tym produkcie zastosowano technologię komunikacji bezprzewodowej Bluetooth®:
Częstotliwość działania: 2,4 GHz
Maksymalna moc: < 20 dBm

Deklaracja zgodności, pełna specyfikacja techniczna produktu i instrukcja użytkowania znajdują się na stronie internetowej: www.energysystem.com/manuales

OSTRZEŻENIE WEEE

Tego produktu nie należy wyrzucać do odpadów domowych. Należy go zutylizować zgodnie z lokalnymi prawami i przepisami środowiskowymi, oddając go do punktu odbioru produktów elektronicznych.

Bezpieczeństwo

Zapoznaj się z instrukcją użytkowania. Postępuj zgodnie z ostrzeżeniami. Nie wystawiaj produktu na kontakt z ogniem lub źródłami nadmiernej ciepłoty. Nie używaj produktu w sposób, który nie jest przewidziany w widocznym sposobie użytkowania. Nie używaj produktu w żadnym innym niż przewidziany cel. Nie demontować produktu. Nie wymieniaj baterii wewnętrznych produktu. Nie używaj produktu podczas prowadzenia pojazdu. Zachowaj opakowanie i akcesoria produktu z dala od dzieci i zwierząt domowych, aby uniknąć wypadków.

ZAPOBIEGANIE USZKODZENIOM SLUCHU

Środek zapobiegawczy: Słuchanie głośnej muzyki przed długi kres może stać uszkodzić słuch. Aby uniknąć uszkodzeń słuchu, ściszej poziom głośnika urządzenia przed rozpoczęciem odtwarzania, a następnie stopniowo zwiększaj do osiągnięcia odpowiedniego i rozsądnego poziomu.